

Arbeidsongeschikt als werkende of werkzoekende?

# Dit moet je weten.



Word je arbeidsongeschikt, dan kan je in aanmerking komen voor een uitkering zolang je niet kan werken of zoeken naar een job. Hoe je een uitkering aanvraagt en waarop je moet letten, nemen we hier – stap voor stap – met je door.

## Bezorg ons je getuigschrift van arbeidsongeschiktheid

- Download het getuigschrift arbeidsongeschiktheid op [www.helan.be/aangifte-arbeidsongeschiktheid](http://www.helan.be/aangifte-arbeidsongeschiktheid). Laat het invullen door je arts. Let er op dat de ingevulde startdatum van je arbeidsongeschiktheid overeenkomt met de eerste dag dat je niet kon werken om medische redenen.
- Laad je getuigschrift op via [www.helan.be/aangifte-arbeidsongeschiktheid](http://www.helan.be/aangifte-arbeidsongeschiktheid) of bezorg het ons met de post op Helan Onafhankelijk ziekenfonds - Boomssteenweg 5 - 2610 Wilrijk. De poststempel geldt dan als datum van aangifte. De uiterlijke datum om je aangifte in te dienen hangt af van je statuut. Deze termijnen kan je terugvinden op onze [website](#).

## Bezorg ons je inlichtingenblad

Vul via [Mijn Helan](#) jouw deel van het inlichtingenblad zo snel mogelijk in. Dit kan digitaal op tablet of pc.

## Wij gaan aan de slag

Zodra we jouw arbeidsongeschiktheid erkend hebben, vragen we de nodige gegevens op bij je werkgever of werkloosheidsinstelling. Hier hoeft je zelf niets voor te doen.

Als Helan zowel jouw deel als het deel van je werkgever/werkloosheidsinstelling heeft ontvangen, kunnen we onderzoeken of je een uitkering kan krijgen. Helan berekent je uitkering en je ontvangt een brief met daarop het dagbedrag dat je zal ontvangen. Je eerste uitkering ontvang je enkele dagen na deze brief. Vanaf een tweede uitkering volgt jouw uitkering een vaste betaalkalender.

Tip: Reken op een 45-tal dagen tussen de dag dat je jouw correct ingevulde getuigschrift bezorgt aan het ziekenfonds en je eerste uitkering. Voorwaarde is wel dat we alle nodige documenten correct ingevuld ontvangen binnen de 30 dagen.

Wil je weten of alles in orde is voor de uitbetaling van je ziekte-uitkering? Volg je status van je dossier op [Mijn Helan](#). Dan ontvang je ook een betaalmelding: je weet meteen of er een uitkering gestort wordt.

# Als je arbeidsongeschikt bent

## Verlenging

Blijf je langer arbeidsongeschikt dan voorzien, dan bezorg je ons – ten laatste 8 kalenderdagen na de einddatum van je arbeidsongeschiktheid – een nieuw getuigschrift arbeidsongeschiktheid.

## Medische controle

Tijdens je arbeidsongeschiktheid kan je worden uitgenodigd voor een medische controle bij de adviserende arts of een paramedicus. Je krijgt op voorhand een medische vragenlijst om in te vullen. Wanneer en hoe vaak je een medische controle krijgt, hangt af van je medische toestand.

## Vakantie

Dat kan! Maar meld ons wel de datum van vertrek en terugkomst, en de bestemming via [Mijn Helan](#). Doe dit minstens 3 weken voor je vertrek. Reis je buiten de EU, dan heb je eerst toestemming van de adviserende arts nodig.

## Verklaring van arbeidsongeschiktheid

Ben je op zoek naar een verklaring of bewijs van jouw arbeidsongeschiktheid voor een bepaalde periode? Dat kan je zelf makkelijk downloaden via [Mijn Helan](#)! Je kan kiezen tussen een verklaring met of zonder vermelding van jouw uitkeringen.

# Als je weer aan de slag gaat

## Voltijdse werkhervatting

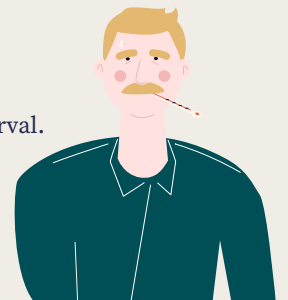
Hervat je het werk volledig na de einddatum vermeld op je getuigschrift? Dan hoeft je niets te doen. Ga je vroeger aan de slag? Meld het ons zo snel mogelijk via [Mijn Helan](#).

## Deeltijdse werkhervatting

Bij een deeltijdse werkhervatting bezorg je ons ten laatste 1 dag voor je het werk hervat een ingevulde 'aanvraag werkhervatting tijdens arbeidsongeschiktheid'. Je kan dit formulier digitaal invullen via [Mijn Helan](#). Invullen doe je na overleg met je werkgever.

## Opnieuw arbeidsongeschikt na je voltijdse werkhervatting?

Als je terug arbeidsongeschikt wordt binnen de 14 kalenderdagen na je voltijdse werkhervatting, bezorg ons dan opnieuw een getuigschrift van arbeidsongeschiktheid binnen de 8 kalenderdagen na de start van je herval.



### Arbeidsongeschiktheid via Mijn Helan kan je:

- Je uitkering opvolgen
- Je (deeltijdse) werkhervatting doorgeven
- Documenten digitaal indienen
- Formulieren digitaal invullen
- Verblijf in het buitenland doorgeven
- Een verklaring van arbeidsongeschiktheid opvragen

Tip: Doe elke aangifte op tijd! Zo vermijd je dat Helan je uitkeringen tijdelijk wettelijk moet verminderen.

- Neem zeker ook een kijkje op [www.helan.be/arbeidsongeschiktheid](http://www.helan.be/arbeidsongeschiktheid) voor meer informatie.
- Deze fiche licht een standaardsituatie toe. Bevind je je in een andere situatie? Maak een (online of fysieke) afspraak met een klantenadviseur of bel ons op T. 02 218 22 22. Ook als je geen gebruik maakt van onze online diensten helpen onze klantenadviseurs je graag verder.